

WLZ4070A8048_23N

液晶显控模组数据手册 V3.0

7寸 800*480



❖ 修订记录

版本	描述	日期
V3.0	修订发布	2018.6.8

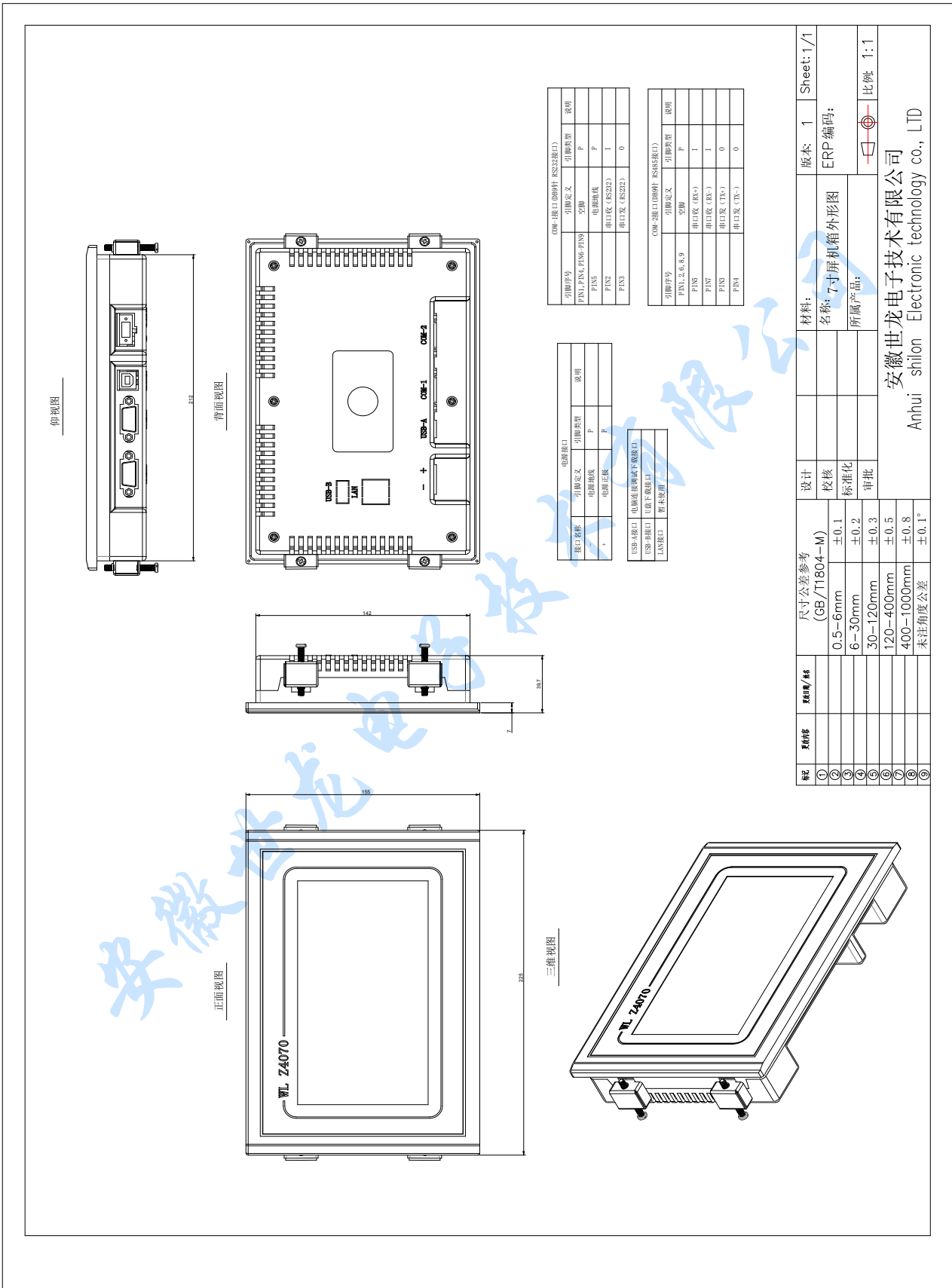
❖ 命名规则

型号	WLZ4070A8048_23N	
举例说明	WL	世龙工业串口屏
	Z4	产品系列: Z2=Z2000 系列, Z4=Z4000 系列
	070	屏幕尺寸: 028=2.8 寸, 032=3.2 寸, 035=3.5 寸, 043=4.3 寸, 050=5 寸, 056=5.6 寸, 070=7 寸, 080=8 寸, 104=10.4 寸
	A	产品分类: S=灵巧型, E=简易型, A=标准型, M=增强型
	8048	分辨率: 3224=320*240, 4827=480*272, 4832=480*320, 8048=800*480 8060=800*600, 1076=1024*768, 1276=1280*768
	-	分隔号
	2	硬件配置(内存/颜色): 0=8M/16 位, 1=1G/16 位, 2=2G/16 位, 3=4G/16 位, 4=1G/24 位, 5=2G/24 位, 6=4G/24 位
	3	安装方式: 0=裸装, 1=胶粘, 2=铁框, 3=塑壳
	N	外设类型: N=无触摸, T=电阻触摸, C=电容触摸, NW=无触摸+宽温/高亮, TK=触摸+键盘, TA=触摸+音频, TV1/2=触摸+视频 1 路/2 路
附加说明	其他配置因液晶屏品牌型号、软硬件配置、客户特殊需求不同待定	
备注	1、(S) 灵巧型产品适用于小型低成本单色屏升级的行业应用	
	2、(E) 简易型产品适用于商业及消费级行业应用	
	3、(A) 标准型产品适用于一般工业级行业应用	
	4、(M) 增强型产品适用于高端工业及车载行业应用	

❖ 技术规格

基本显示特性					
模组型号	WLZ4070A8048_23N				
版本号	V3.0				
产品类别	标准型				
显示色彩	16位(R5G5B5)，最高位(bit15)为透明度设置				
尺寸(英寸)	7.0寸				
分辨率	800x480				
亮度	典型亮度 500 cd/m ² ；背光亮度可以进行64级调节				
对比度	400				
可视角度	HR: 70 HL: 70 VH: 50 VL: 70				
背光模式	LED				
电性能参数					
参数	测试条件	最小值	典型值	最大值	单位
工作电压	-	8	12	26	V
工作电流	V _{CC} =12V, 背光亮度最大	-	210	-	mA
	V _{CC} =12V, 背光关闭	-	90	-	mA
接口类型					
通信接口	RS232	全双工异步串口, 8N1 模式, 波特率 2400~115200bps			
	RS485	半双工串接口, 8N1 模式, 波特率 2400~115200bps			
下载接口	标准 USB	插 U 盘进行工程更新			
	MiniUSB	连接 PC 进行工程的更新和调试			
存储空间(标配 2Gb, 可扩展)					
系统字库	16、24、32、48、64 点阵宋体 ASCII 字库, 16、24、32 点阵宋体 GB2312 字库				
用户字库空间	32MB, 最多可存放 256 个用户字库				
图片存储空间	200MB, 最多可存放 1600 张图片(格式为: JPG、.BMP 或 PNG)				
变量寄存器	8KB, 整个空间地址可由位地址、字节地址或者字地址来指定				
字符串寄存器	24KB, 共有 384 个字符串地址, 每个地址可放最长 64 字节的字符串内容				
外设支持					
无触摸屏					
显示和安装尺寸					
显示尺寸	154.08mm (H) × 85.92mm (V)				
安装尺寸	见安装尺寸图				
环境条件(受液晶屏限制)					
工作温度	-20℃~+70℃				
储存温度	-30℃~+80℃				
高温高湿	+60℃, 90%RH				
ESD 测试	TBD				
振动	TBD				
MIBF	TBD				

❖ 安装尺寸图



设计	材料	版本	1	Sheet: 1/1
校核	名称: 7寸屏机箱外形图	ERP 编码:		
标准化	所属产品:			比例: 1:1
审批				
安徽世龙电子技术有限公司 Anhui shilong Electronic technology co., LTD				

序号	规格书/备注	尺寸公差参考 (GB/T1804-M)
①		±0.1
②		±0.2
③		±0.3
④		±0.5
⑤		±0.8
⑥		±1.0
⑦		未注的角度公差