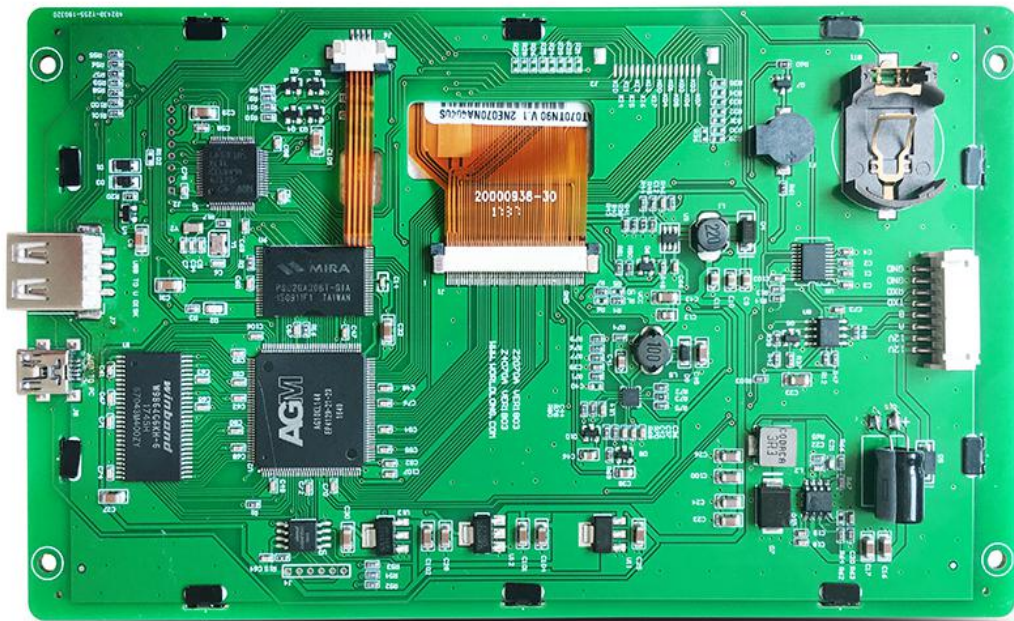


# WLZ4070A8048\_22N

液晶显控模组数据手册 V3.0

7寸 800\*480



**❖ 修订记录**

版本	描述	日期
V3.0	修订发布	2018.6.8

**❖ 命名规则**

型号	WLZ4070A8048_22N	
举例说明	WL	世龙工业串口屏
	Z4	产品系列: Z2=Z2000 系列, Z4=Z4000 系列
	070	屏幕尺寸: 028=2.8 寸, 032=3.2 寸, 035=3.5 寸, 043=4.3 寸, 050=5 寸, 056=5.6 寸, 070=7 寸, 080=8 寸, 104=10.4 寸
	A	产品分类: S=灵巧型, E=简易型, A=标准型, M=增强型
	8048	分辨率: 3224=320*240, 4827=480*272, 4832=480*320, 8048=800*480 8060=800*600, 1076=1024*768, 1276=1280*768
	-	分隔号
	2	硬件配置(内存/颜色): 0=8M/16 位, 1=1G/16 位, 2=2G/16 位, 3=4G/16 位, 4=1G/24 位, 5=2G/24 位, 6=4G/24 位
	2	安装方式: 0=裸装, 1=胶粘, 2=铁框, 3=塑壳
	N	外设类型: N=无触摸, T=电阻触摸, C=电容触摸, NW=无触摸+宽温/高亮, TK=触摸+键盘, TA=触摸+音频, TV1/2=触摸+视频 1 路/2 路
附加说明	其他配置因液晶屏品牌型号、软硬件配置、客户特殊需求不同待定	
备注	1、(S) 灵巧型产品适用于小型低成本单色屏升级的行业应用	
	2、(E) 简易型产品适用于商业及消费级行业应用	
	3、(A) 标准型产品适用于一般工业级行业应用	
	4、(M) 增强型产品适用于高端工业及车载行业应用	

**❖ 技术规格**

基本显示特性					
模组型号	WLZ4070A8048_22N				
版本号	V3.0				
产品类别	标准型				
显示色彩	16位(R5G5B5)，最高位(bit15)为透明度设置				
尺寸(英寸)	7.0寸				
分辨率	800x480				
亮度	典型亮度 500 cd/m <sup>2</sup> ；背光亮度可以进行64级调节				
对比度	400				
可视角度	HR: 70 HL: 70 VH: 50 VL: 70				
背光模式	LED				
电性能参数					
参数	测试条件	最小值	典型值	最大值	单位
工作电压	-	8	12	26	V
工作电流	V <sub>CC</sub> =12V, 背光亮度最大	-	220	-	mA
	V <sub>CC</sub> =12V, 背光关闭	-	90	-	mA
接口类型					
通信接口	RS232	全双工异步串口，8N1模式，波特率2400~115200bps			
	RS485	半双工串口，8N1模式，波特率2400~115200bps			
下载接口	标准USB	插U盘进行工程更新			
	Mini USB	连接PC进行工程的更新和调试			
存储空间(标配2Gb, 可扩展)					
系统字库	16、24、32、48、64点阵宋体ASCII字库，16、24、32点阵宋体GB2312字库				
用户字库空间	32MB，最多可存放256个用户字库				
图片存储空间(256MB)	200MB，最多可存放1600张图片(格式为.JPG、.BMP或.PNG)				
变量寄存器	8KB，整个空间地址可由位地址、字节地址或者字地址来指定				
字符串寄存器	24KB，共有384个字符串地址，每个地址可放最长64字节的字符串内容				
外设支持					
无触摸屏					
显示和安装尺寸					
显示尺寸	154.08mm(H) × 85.92mm(V)				
安装尺寸	见安装尺寸图				
环境条件(受液晶屏限制)					
工作温度	-20℃~+70℃				
储存温度	-30℃~+80℃				
高温高湿	+60℃, 90%RH				
ESD测试	5 points/panel Air: ±8KV				
振动	TBD				
MIBF	TBD				

❖ 安装尺寸图

