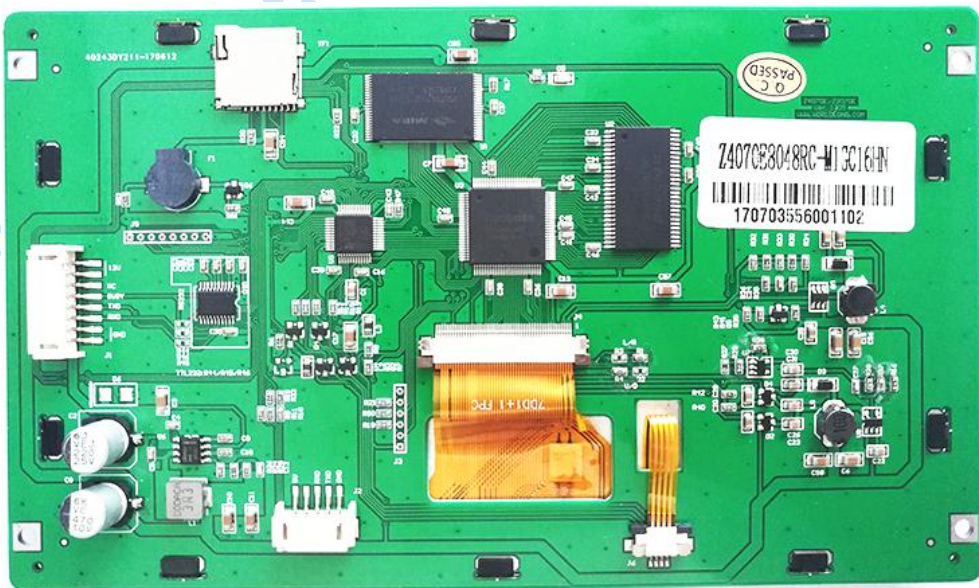


WLZ4070E8048_12T

液晶显控模组数据手册 V3.0

7寸 800*480



❖ 修订记录

版本	描述	日期
V3.0	修订发布	2018.6.8

❖ 命名规则

型号	WLZ4070E8048_12T	
举例说明	WL	世龙工业串口屏
	Z4	产品系列: Z2=Z2000 系列, Z4=Z4000 系列
	070	屏幕尺寸: 028=2.8 寸, 032=3.2 寸, 035=3.5 寸, 043=4.3 寸, 050=5 寸, 056=5.6 寸, 070=7 寸, 080=8 寸, 104=10.4 寸
	E	产品分类: S=灵巧型, E=简易型, A=标准型, M=增强型
	8048	分辨率: 3224=320*240, 4827=480*272, 4832=480*320, 8048=800*480 8060=800*600, 1076=1024*768, 1276=1280*768
	-	分隔号
	1	硬件配置(内存/颜色): 0=8M/16 位, 1=1G/16 位, 2=2G/16 位, 3=4G/16 位, 4=1G/24 位, 5=2G/24 位, 6=4G/24 位
	2	安装方式: 0=裸装, 1=胶粘, 2=铁框, 3=塑壳
	T	外设类型: N=无触摸, T=电阻触摸, C=电容触摸, NW=无触摸+宽温/高亮, TK= 触摸+键盘, TA=触摸+音频, TV1/2=触摸+视频 1 路/2 路
附加说明	其他配置因液晶屏品牌型号、软硬件配置、客户特殊需求不同待定	
备注	1、(S) 灵巧型产品适用于小型低成本单色屏升级的行业应用	
	2、(E) 简易型产品适用于商业及消费级行业应用	
	3、(A) 标准型产品适用于一般工业级行业应用	
	4、(M) 增强型产品适用于高端工业及车载行业应用	

❖ 技术规格

基本显示特性					
模组型号	WLZ4070E8048_12T				
版本号	V3.0				
产品类别	简易型				
显示色彩	16 位 (R5G6B5)				
尺寸 (英寸)	7 寸				
分辨率	800x480				
亮度	典型亮度 300 cd/m ² ; 背光亮度可以进行64级调节				
对比度	500				
可视角度	HR: 70 HL: 70 VH: 50 VL: 70				
背光模式	LED				
电性能参数					
参数	测试条件	最小值	典型值	最大值	单位
工作电压	-	5	12	18	V
工作电流	V _{cc} =12V, 背光亮度最大	-	210	-	mA
	V _{cc} =12V, 背光关闭	-	90	-	mA
通信接口					
串口	RS232/3.3V TTL	全双工异步串口, 8N1 模式, 波特率 2400~115200bps, 最高达 115200bps, 可通过软件设置不同波特率, 断电可保存			
下载接口					
USB	支持联机调试、工程下载, 最高支持波特率 1228800bps				
SD	工程下载, 支持热插拔, 方便批量生产及维护升级				
存储空间 (标配 1Gb, 可扩展)					
系统字库	16、24、32、48、64 点阵宋体 ASCII 字库, 16、24、32 点阵宋体 GB2312 字库				
用户字库空间	32MB, 最多可存放 256 个用户字库				
图片存储空间 (128MB)	81MB, 最多可存放 648 张图片 (格式为: JPG、.BMP 或 PNG)				
变量寄存器	2KB, 整个空间地址可由位地址、字节地址或者字地址来指定				
字符串寄存器	10KB, 共有 320 个字符串地址, 每个地址可放最长 31 字节的字符串内容				
外设支持					
四线电阻式触摸屏					
显示和安装尺寸					
显示尺寸	154.1mm (H) × 85.9mm (V)				
安装尺寸	见安装尺寸图				
环境条件 (受液晶屏限制)					
工作温度	-20℃~+70℃				
储存温度	-30℃~+80℃				
高温高湿	60℃, 90%RH				
ESD 测试	±8kV				
振动	TBD				
MIBF	TBD				

❖ 安装尺寸图

