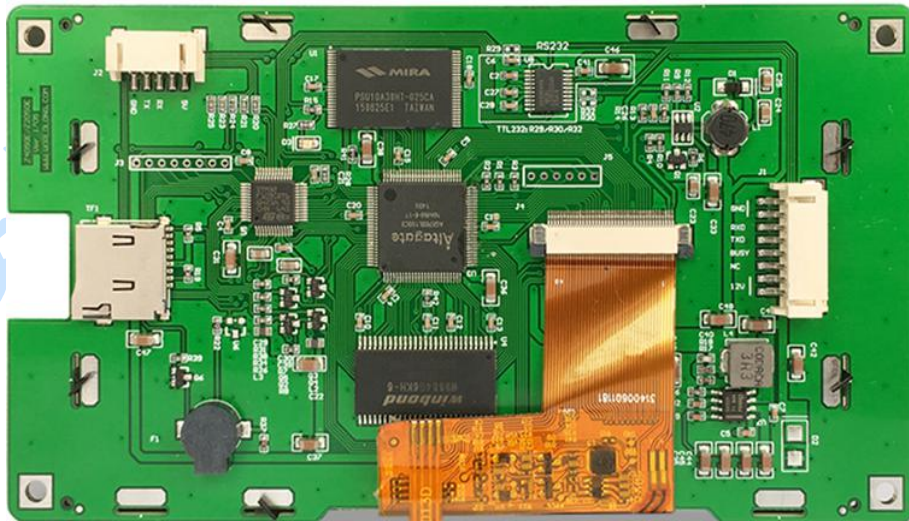


WLZ4050E4827_12T

液晶显控模组数据手册 V3.0

5.0寸 480*272



❖ 修订记录

版本	描述	日期
V3.0	修订发布	2018.6.8

❖ 命名规则

型号	WLZ4050E4827_12T	
举例说明	WL	世龙工业串口屏
	Z4	产品系列: Z2=Z2000 系列, Z4=Z4000 系列
	050	屏幕尺寸: 028=2.8 寸, 032=3.2 寸, 035=3.5 寸, 043=4.3 寸, 050=5 寸, 056=5.6 寸, 070=7 寸, 080=8 寸, 104=10.4 寸
	E	产品分类: S=灵巧型, E=简易型, A=标准型, M=增强型
	4827	分辨率: 3224=320*240, 4827=480*272, 4832=480*320, 8048=800*480 8060=800*600, 1076=1024*768, 1276=1280*768
	-	分隔号
	1	硬件配置(内存/颜色): 0=8M/16 位, 1=1G/16 位, 2=2G/16 位, 3=4G/16 位, 4=1G/24 位, 5=2G/24 位, 6=4G/24 位
	2	安装方式: 0=裸装, 1=胶粘, 2=铁框, 3=塑壳
	T	外设类型: N=无触摸, T=电阻触摸, C=电容触摸, NW=无触摸+宽温/高亮, TK= 触摸+键盘, TA=触摸+音频, TV1/2=触摸+视频 1 路/2 路
	附加说明	其他配置因液晶屏品牌型号、软硬件配置、客户特殊需求不同待定
备注	1、(S) 灵巧型产品适用于小型低成本单色屏升级的行业应用	
	2、(E) 简易型产品适用于商业及消费级行业应用	
	3、(A) 标准型产品适用于一般工业级行业应用	
	4、(M) 增强型产品适用于高端工业及车载行业应用	

❖ 技术规格

基本显示特性					
模组型号	WLZ4050E4827_12T				
版本号	V3.0				
产品类别	简易型				
显示色彩	16 位 (R5G6B5)				
尺寸 (英寸)	5.0 寸				
分辨率	480x272				
亮度	典型亮度 300 cd/m ² ; 背光亮度可以进行64级调节				
对比度	550				
可视角度	HR: 70 HL: 70 VH: 55 VL: 70				
背光模式	LED				
电性能参数					
参数	测试条件	最小值	典型值	最大值	单位
工作电压	-	5	12	18	V
工作电流	V _{cc} =12V, 背光亮度最大	-	150	-	mA
	V _{cc} =12V, 背光关闭	-	70	-	mA
通信接口					
串口	RS232/3.3V TTL	全双工异步串口, 8N1 模式, 波特率 2400~115200bps, 最高达 115200bps, 可通过软件设置不同波特率, 断电可保存			
下载接口					
USB	支持联机调试、工程下载, 最高支持波特率 1228800bps				
SD 卡	工程下载, 支持热插拔, 方便批量生产及维护升级				
存储空间 (标配 1Gb, 可扩展)					
系统字库	16、24、32、48、64 点阵宋体 ASCII 字库, 16、24、32 点阵宋体 GB2312 字库				
用户字库空间	32MB, 最多可存放 256 个用户字库				
图片存储空间 (128MB)	81MB, 最多可存放 648 张图片 (格式为 .JPG、.BMP 或 .PNG)				
变量寄存器	2KB, 整个空间地址可由位地址、字节地址或者字地址来指定				
字符串寄存器	10KB, 共有 320 个字符串地址, 每个地址可放最长 31 字节的字符串内容				
外设支持					
四线电阻式触摸屏					
显示和安装尺寸					
显示尺寸	110.9mm (H) × 62.8mm (V)				
安装尺寸	见安装尺寸图				
环境条件 (受液晶屏限制)					
工作温度	-20℃ ~ +70℃				
储存温度	-30℃ ~ +80℃				
高温高湿	60℃, 90%RH				
ESD 测试	±8kV				
振动	TBD				
MIBF	TBD				

❖ 安装尺寸图

