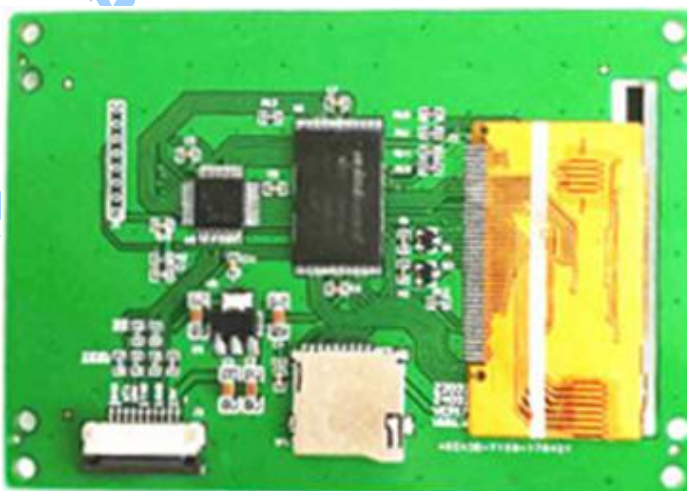


WLZ4032S3224_11N

液晶显控模组数据手册 V3.0

3.2寸 320*240



❖ 修订记录

版本	描述	日期
V3.0	修订发布	2018.6.8

❖ 命名规则

型号	WLZ4032S3224_11N	
举例说明	WL	世龙工业串口屏
	Z4	产品系列: Z2=Z2000 系列, Z4=Z4000 系列
	032	屏幕尺寸: 028=2.8 寸, 032=3.2 寸, 035=3.5 寸, 043=4.3 寸, 050=5 寸, 056=5.6 寸, 070=7 寸, 080=8 寸, 104=10.4 寸
	S	产品分类: S=灵巧型, E=简易型, A=标准型, M=增强型
	3224	分辨率: 3224=320*240, 4827=480*272, 4832=480*320, 8048=800*480, 8060=800*600, 1076=1024*768, 1276=1280*768
	-	分隔号
	1	硬件配置(内存/颜色): 0=8M/16 位, 1=1G/16 位, 2=2G/16 位, 3=4G/16 位, 4=1G/24 位, 5=2G/24 位, 6=4G/24 位
	1	安装方式: 0=裸装, 1=胶粘, 2=铁框, 3=塑壳
	N	外设类型: N=无触摸, T=电阻触摸, C=电容触摸, NW=无触摸+宽温/高亮, TK=触摸+键盘, TA=触摸+音频, TV1/2=触摸+视频 1 路/2 路
	附加说明	其他配置因液晶屏品牌型号、软硬件配置、客户特殊需求不同待定
备注	1、(S) 灵巧型产品适用于小型低成本单色屏升级的行业应用	
	2、(E) 简易型产品适用于商业及消费级行业应用	
	3、(A) 标准型产品适用于一般工业级行业应用	
	4、(M) 增强型产品适用于高端工业及车载行业应用	

❖ 技术参数

基本显示特性					
模组型号	WLZ4032S3224_11N				
版本号	V3.0				
产品类别	灵巧型				
显示色彩	16 位 (R5G6B5)				
尺寸 (英寸)	3.2 寸				
分辨率	320x240				
亮度	-				
对比度	-				
可视角度	HR: - HL: - VH: - VL: -				
背光模式	LED				
电性能参数					
参数	测试条件	最小值	典型值	最大值	单位
工作电压	-	5	5	8	V
工作电流	V _{CC} =5V, 背光亮度最大	-	190	-	mA
	V _{CC} =5V, 背光关闭	-	-	-	mA
接口类型					
串口	3.3V TTL (J3)	全双工异步串口, 8N1 模式, 最高 1228800bps, 最低可通过软件设置			
存储空间 (标配 1Gb, 可扩展)					
系统字库	16、24、32、48、64 点阵宋体 ASCII 字库, 16、24、32 点阵宋体 GB2312 字库				
用户字库空间	32MB, 最多可存放 256 个用户字库				
图片存储空间	81MB, 最多可存放 648 张图片 (格式为 .JPG、.BMP 或 .PNG)				
变量寄存器	2KB, 整个空间地址可由位地址、字节地址或者字地址来指定				
字符串寄存器	10KB, 共有 320 个字符串地址, 每个地址可放最长 31 字节的字符串内容				
外设支持					
无触摸					
显示和安装尺寸					
显示尺寸	63.8mm (H) × 47.9mm (V)				
安装尺寸	见安装尺寸图				
环境条件 (受液晶屏限制)					
工作温度	-20℃ ~ +70℃				
储存温度	-30℃ ~ +80℃				
高温高湿	60℃, 90%RH				
ESD 测试	±8kV				
振动	TBD				
MIBF	TBD				

❖ 安装尺寸图

